

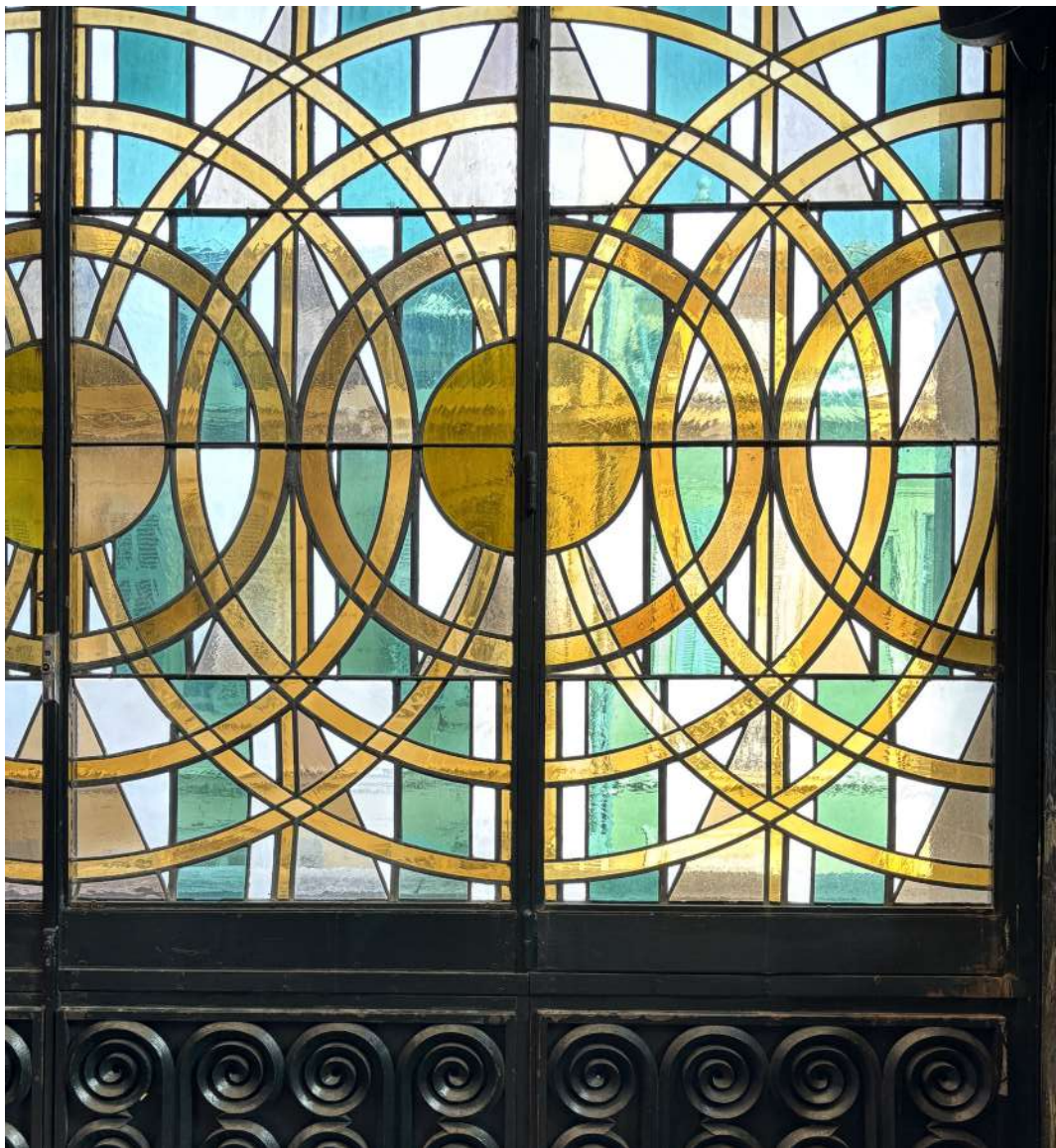
PALAIS DE JUSTICE FORTIA

MINISTÈRE DE LA JUSTICE

RESTAURATION DES VITRAUX, TRAVAUX CONSERVATOIRES
SUR LES FENÊTRES DU PALAIS DE JUSTICE FORTIA

MISSION DE MAITRISE D'ŒUVRE

OCTOBRE 2025



DCE
PIÈCES GRAPHIQUES

FABRICA TRACEORUM

Architectes du patrimoine associés, mandataires - SARL d'architecture
280, Boulevard Michelet_ Le Corbusier - App. 147, 13008 Marseille
tél. 04 91 04 66 36 - contact@fabrica-traceorum.eu

SOMMAIRE

ÉTAT DES LIEUX

- DCE 01 EDL FAÇADE SUD
- DCE 02 EDL FAÇADE EST COTE SUD
- DCE 03 EDL FAÇADE EST COTE NORD
- DCE 04 EDL FAÇADE EST ENTIÈRE
- DCE 05 EDL FAÇADE NORD
- DCE 06 EDL FAÇADES COUR ET PATIO
- DCE 07 EDL DÉTAILS MENUISERIES

PROJET

- DCE 01 PRO FAÇADE SUD
- DCE 02 PRO FAÇADE EST COTE SUD
- DCE 03 PRO FAÇADE EST COTE NORD
- DCE 04 PRO FAÇADE EST ENTIÈRE
- DCE 05 PRO FAÇADE NORD
- DCE 06 PRO FAÇADES COUR ET PATIO
- DCE 07 PRO DÉTAILS MENUISERIES - RESTAURATION
- DCE 08 PRO DÉTAILS MENUISERIES - REMPLACEMENT
- DCE 09 PRO VISUEL MENUISERIES RESTAURATION
- DCE 10 PRO VISUEL MENUISERIES REMPLACEMENT
- DCE 11 PRO PIERRE DE TAILLE MAÇONNERIE
- DCE 12 PRO PLÂTRERIE PEINTURE
- DCE 13 PRO VITRAUX FERRONNERIE
- DCE 14 PRO PHASAGE DES INTERVENTIONS SUR RUES
- DCE 15 PRO PHASAGE DES INTERVENTIONS SUR COURS
- DCE 16 PRO PLAN D'INSTALLATION DE CHANTIER



Numérotation baies : S.n° niveau. n°baie

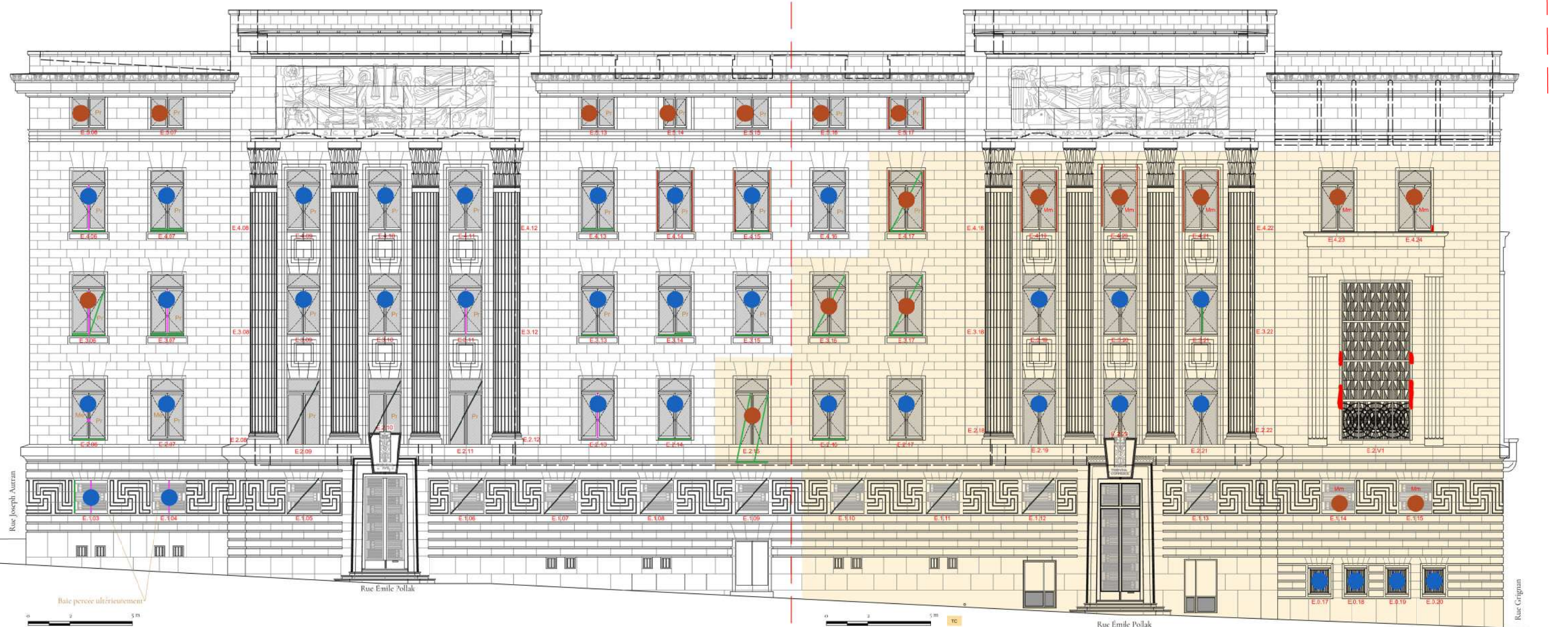
- Légende
- Lacunes pierre de taille dues à des éclatements d'éléments métalliques
 - Mm Menuiserie métallique récente
 - INV Imposte non visible depuis l'intérieur
 - Ajout de glissières extérieures
 - Vitrage très fin
 - Pr Parecloses rapportées
 - Me Maille extérieure ajoutée
 - Menuiserie Hors périmètre d'intervention
 - Montant, traverse ou pièce d'appui à remplacer
 - Ouvrant / menuiserie à remplacer
 - Poignée de crémone manquante
 - Crémone manquante
 - Menuiserie vraisemblablement d'origine
 - Menuiserie post 1980





FAÇADE EST CÔTÉ SUD

FAÇADE EST CÔTÉ NORD

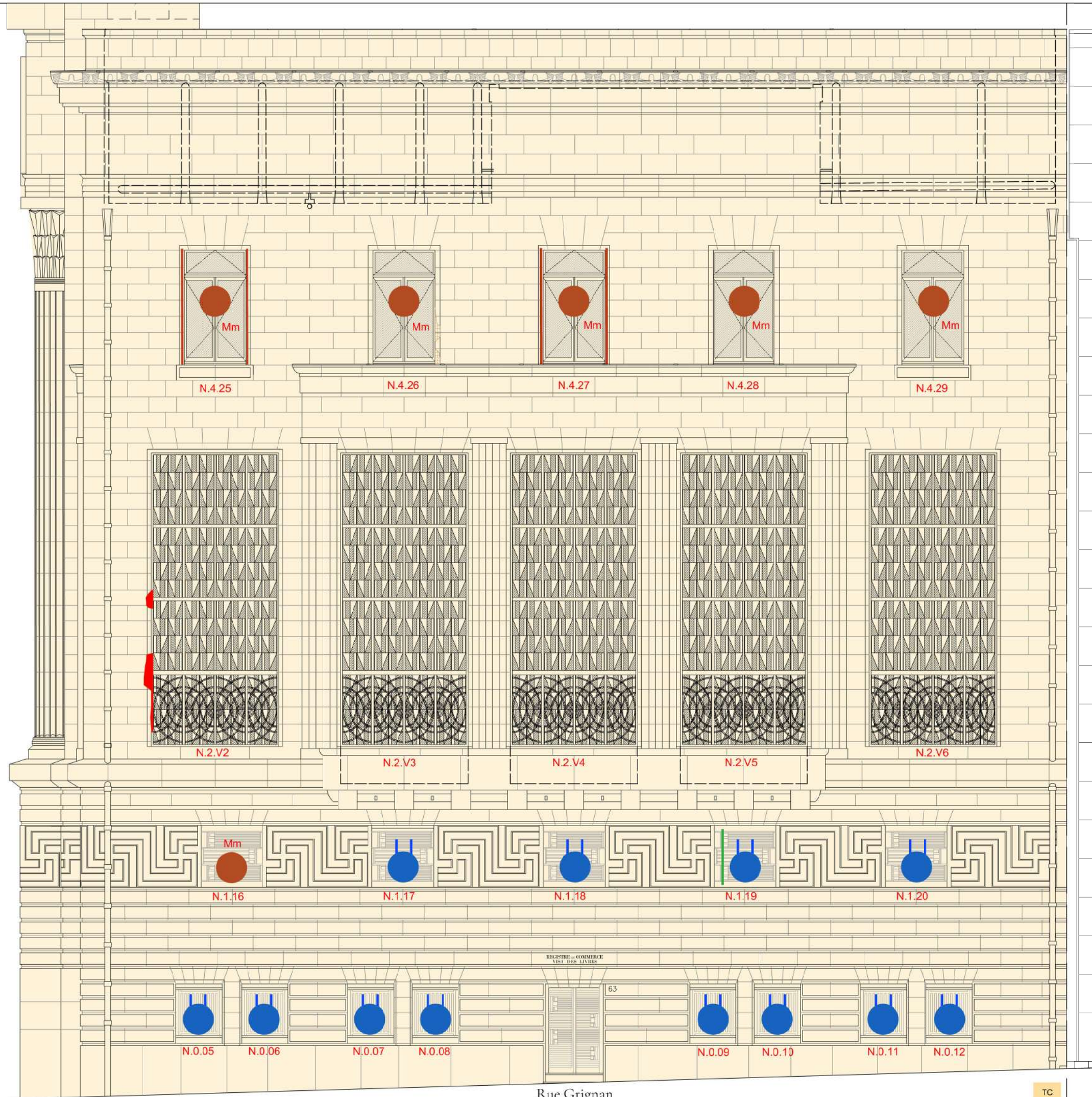


Légende

- Lacunes pierre de taille dues à des éclatements d'éléments métalliques
- Mm Menuiserie métallique récente
- INV Imposte non visible depuis l'intérieur
- | Ajout de glissières extérieures
- | Vitrage très fin
- Pr Pareclos rapportées
- Me Maille extérieure ajoutée
- / Menuiserie Hors périmètre d'intervention
- Montant, traverse ou pièce d'appui à remplacer
- / Ouvrant / menuiserie à remplacer
- Poignée de crémonne manquante
- Crémonne manquante

- Menuiserie vraisemblablement d'origine
- Menuiserie post 1980

Numérotation baies : E.n° niveau. n°baie



Numérotation baies : N.n° niveau. n°baie

Légende

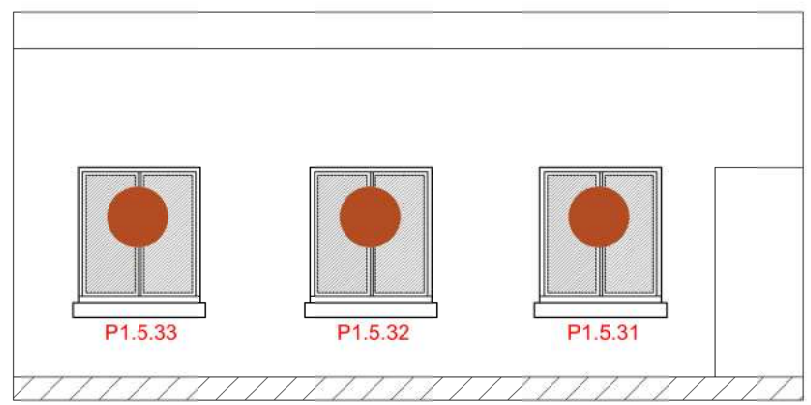
- Lacunes pierre de taille dues à des éclatements d'éléments métalliques
- Mm Menuiserie métallique récente
- INV Imposte non visible depuis l'intérieur
- Ajout de glissières extérieures
- Vitrage très fin
- Pr Parecloses rapportées
- Me Maille extérieure ajoutée
- Menuiserie Hors périmètre d'intervention
- Montant, traverse ou pièce d'appui à remplacer
- Ouvrant / menuiserie à remplacer
- Poignée de crémonne manquante
- Crémone manquante
- Menuiserie vraisemblablement d'origine
- Menuiserie post 1980

Légende

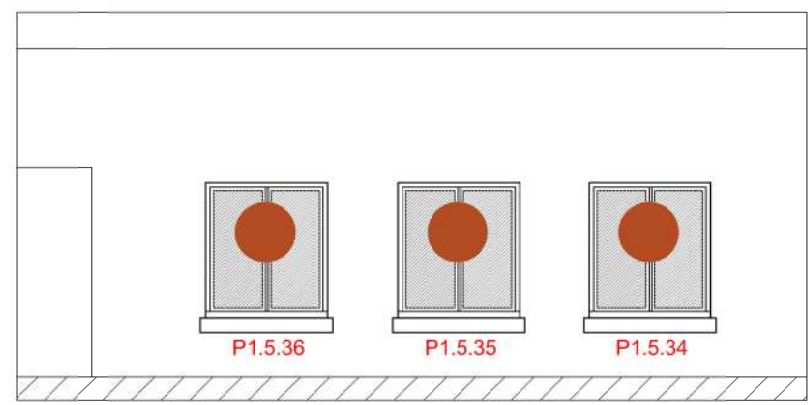
- Lacunes pierre de taille dues à des éclatements d'éléments métalliques
- Mm Menuiserie métallique récente
- INV Imposte non visible depuis l'intérieur
- Ajout de glissières extérieures
- Vitrage très fin
- Pr Parecloses rapportées
- Me Maille extérieure ajoutée
- Menuiserie Hors périmètre d'intervention
- Montant, traverse ou pièce d'appui à remplacer
- Ouvrant / menuiserie à remplacer
- Poignée de crémone manquante
- Crémone manquante
- Menuiserie vraisemblablement d'origine
- Menuiserie post 1980



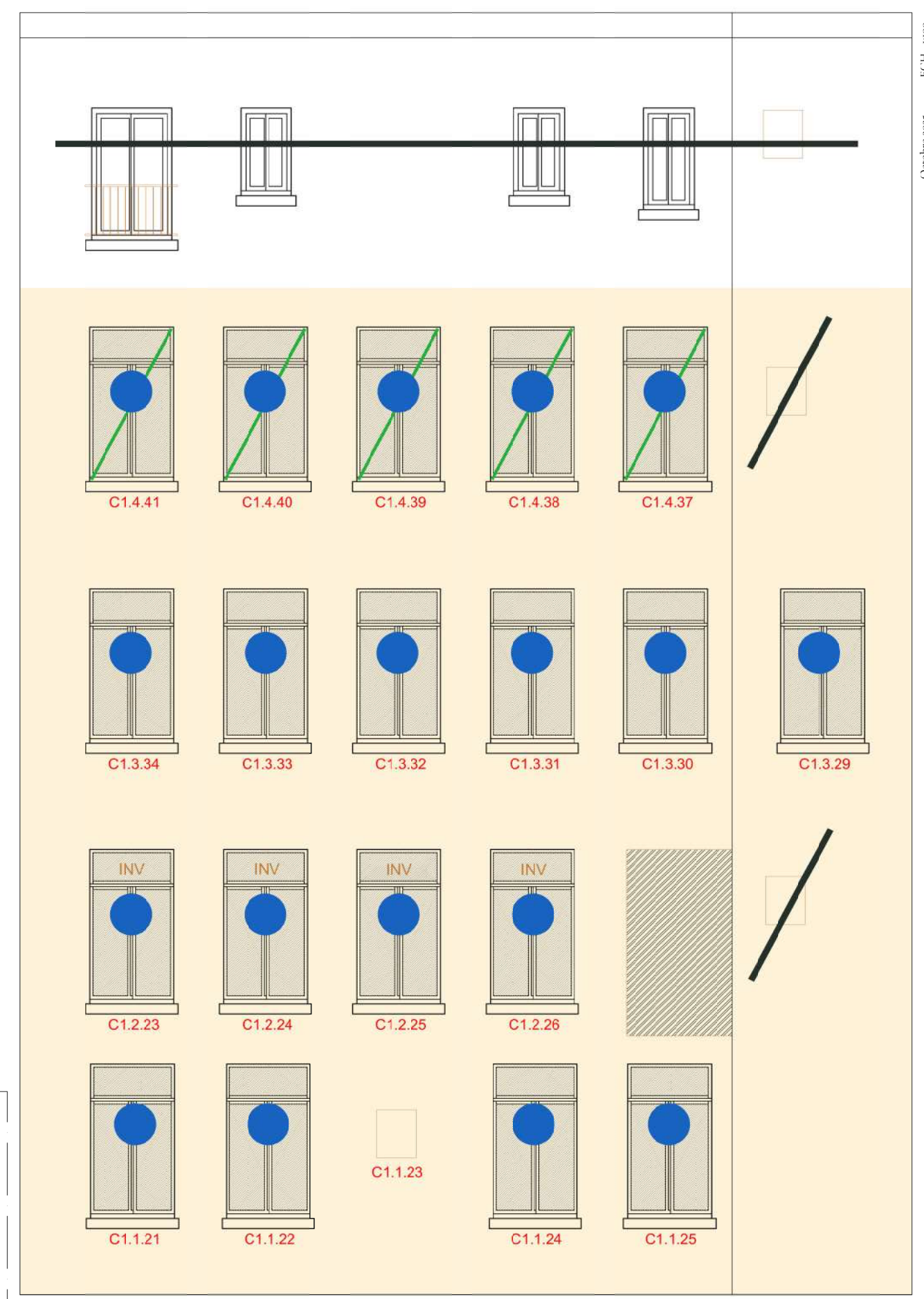
Cour : Façade Nord



Patio : Façade Nord
Numérotation baies : P1.n° niveau. n°baie



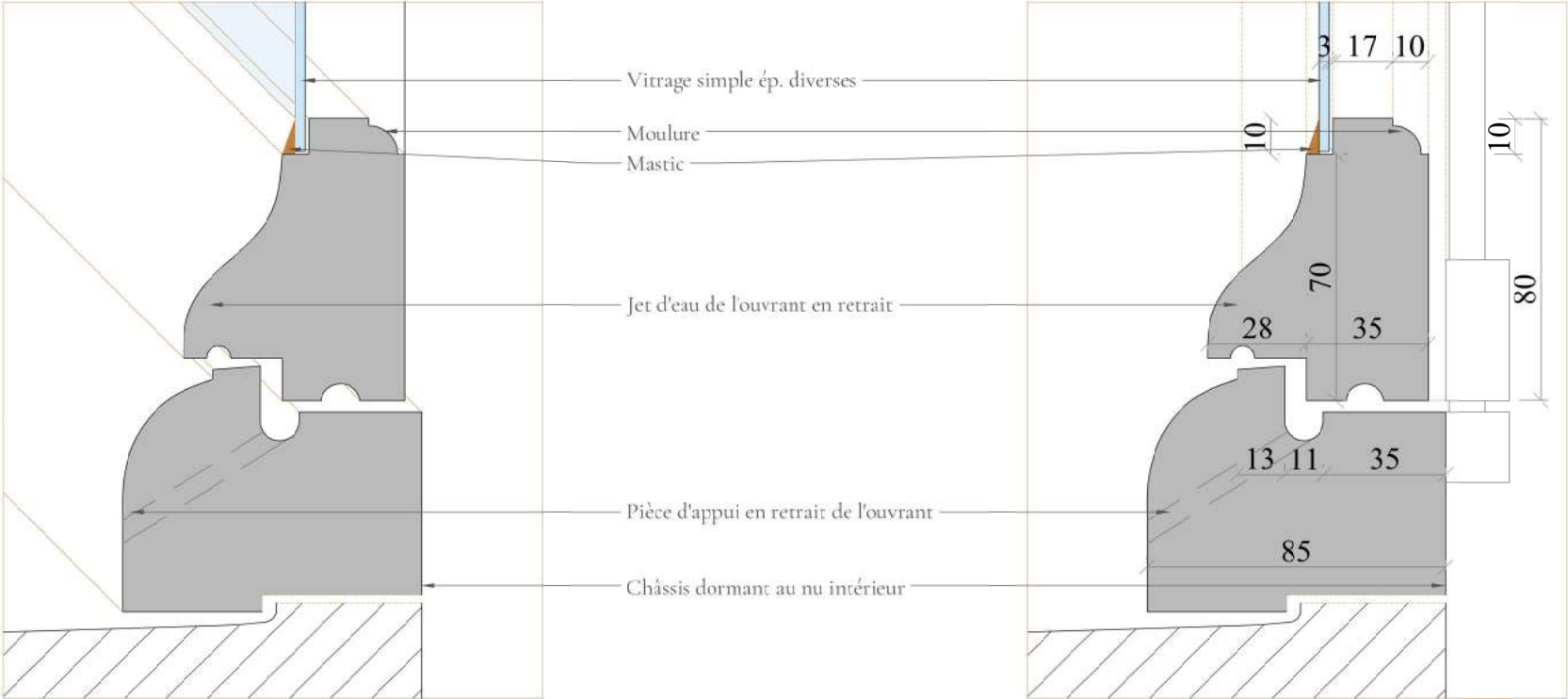
Patio : Façade Sud



Cour : Façade Sud

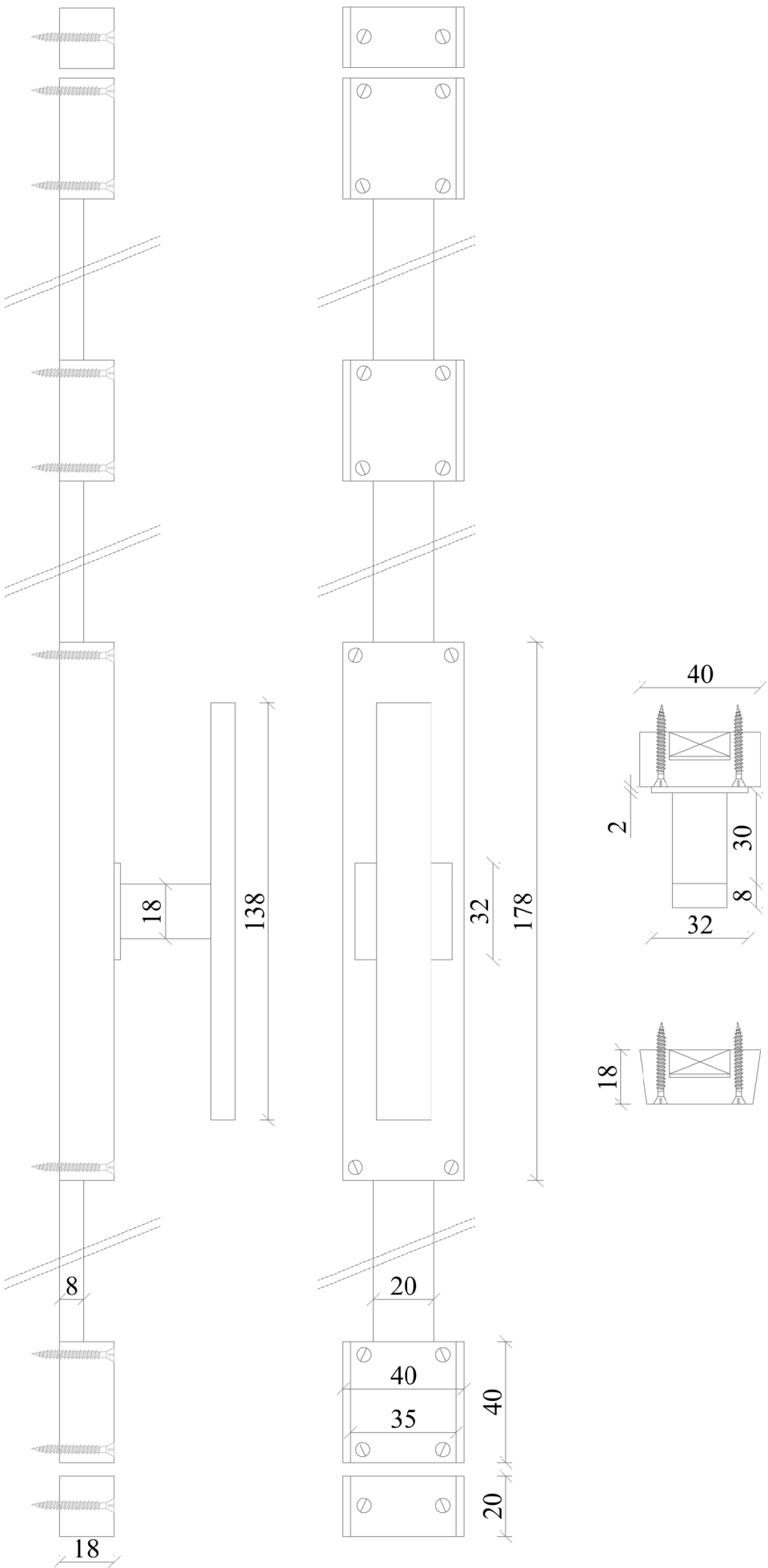
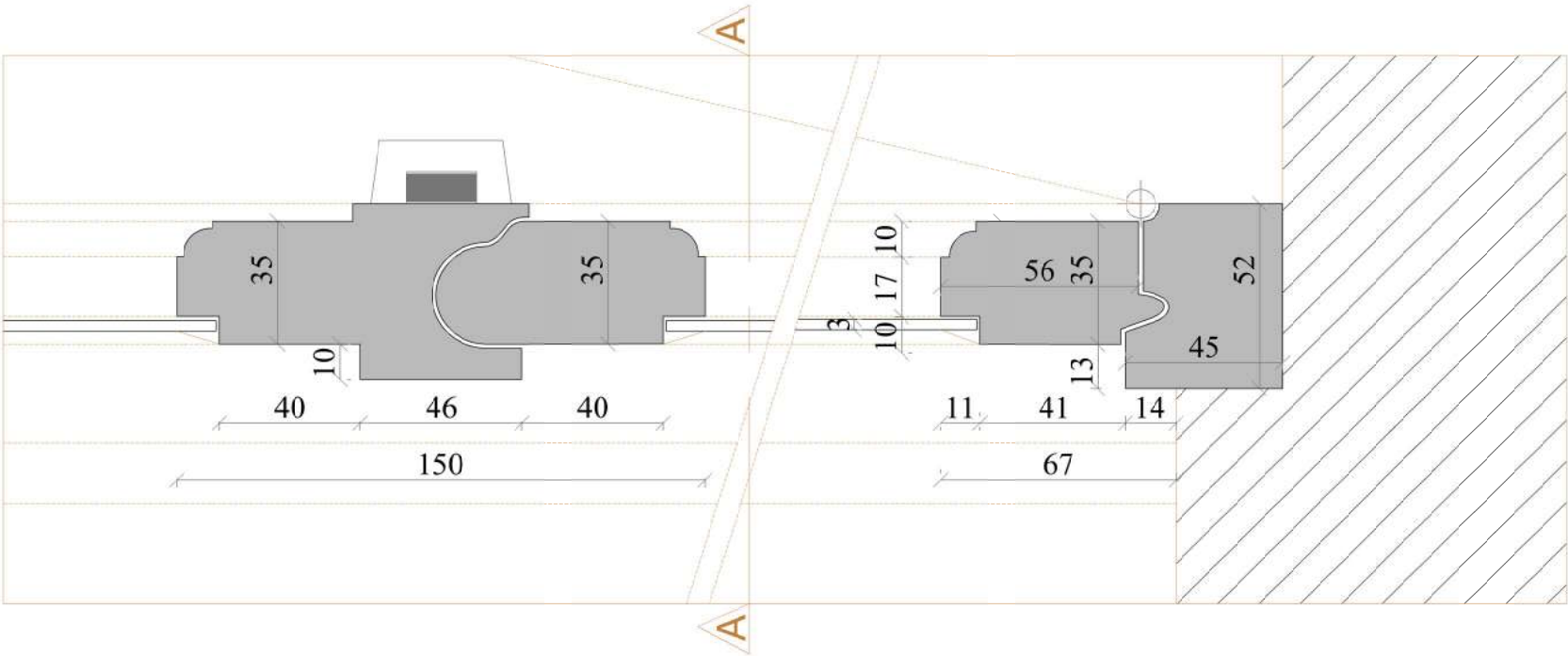
Cour : Façade Ouest

Numérotation baies : C1.n° niveau. n°baie



Coupe AA

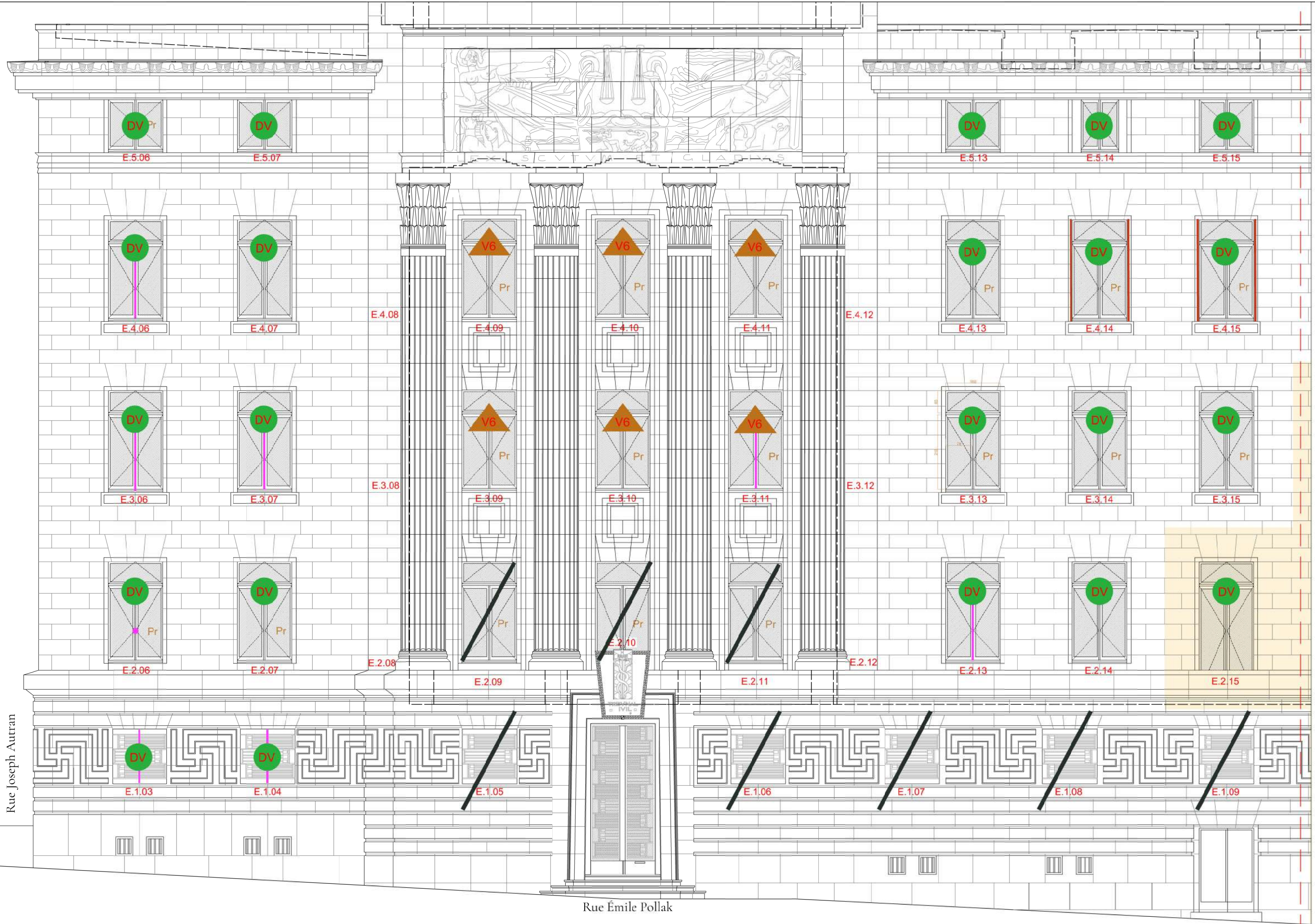
Coupe AA





Façades Sud :
Numérotation baies : S.n° niveau, n°baie

Rue Joseph Autran



Rue Émile Pollak

Façades Est :
Numérotation baies : E.n° niveau. n°baie

FAÇADE EST CÔTÉ SUD

FAÇADE EST CÔTÉ NORD

Légende

- Bouchon pour lacune pierre de taille
- INV Imposte non visible depuis l'intérieur
- Dépose de glissières extérieures
- Me Maille extérieure existante
- Menuiseries non accessible, non concernée
- Poignée de crémonne à remplacer
- Crémonne à remplacer

Remplacement menuiserie : Dormants, ouvrants REM
Crémonne en emploi

● * Double vitrage 14 mm DV

Restauration - RES

▲ * Verre épais 6 mm V6

Façades Est :
Numérotation baies : E.n° niveau. n°baie

Ministère de la justice
Palais de justice Fortia
Marseille

Fabrica Traceorum - Architectes Associés

Travaux conservatoires sur les fenêtres,
restauration des vitraux

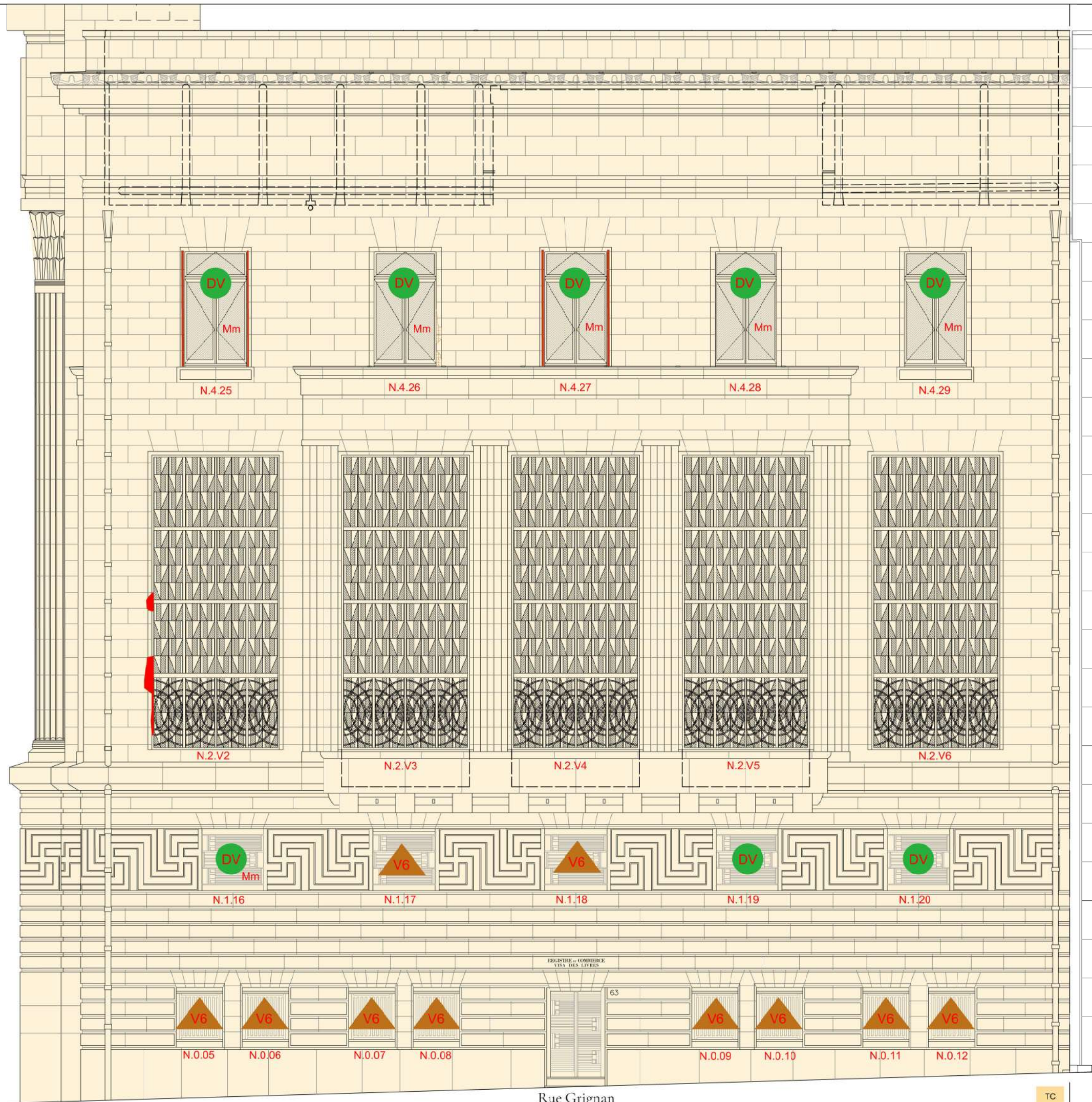
Représentation des baies :
Façade Est entière

DCE

PRO

ECH 1/200

4




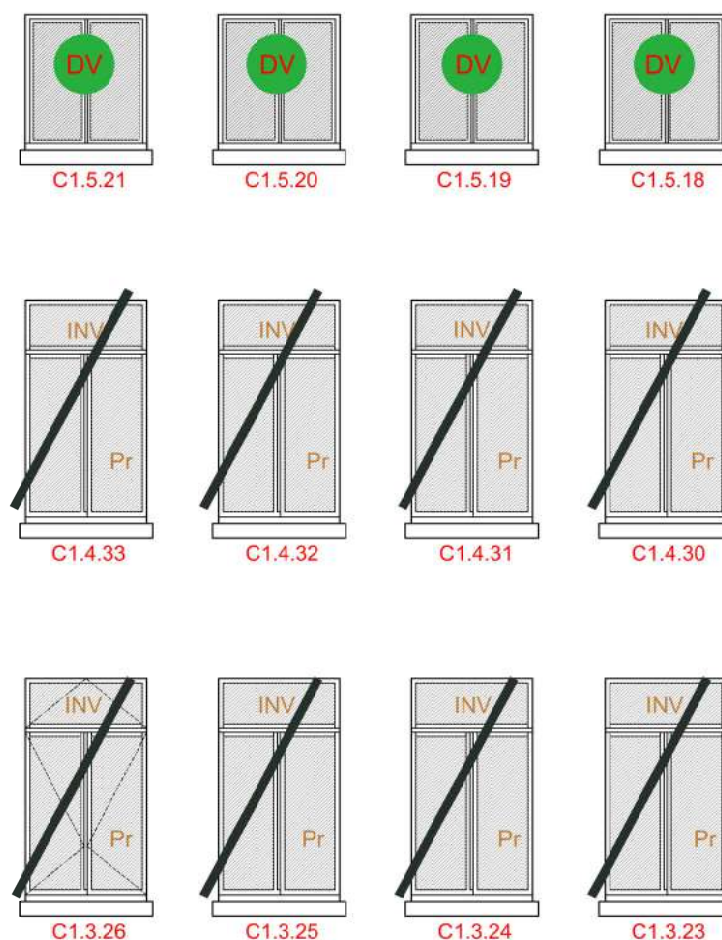
Légende

- Bouchon pour lacune pierre de taille
- INV Imposte non visible depuis l'intérieur
- Dépose de glissières extérieures
- Me Maille extérieure existante
- Menuiseries non accessible, non concernée
- Poignée de crémone à remplacer
- Crémone à remplacer
- Remplacement menuiserie : Dormants, ouvrants REM
Crémone en emploi
- Restauration - RES
- * Verre épais 6 mm V6

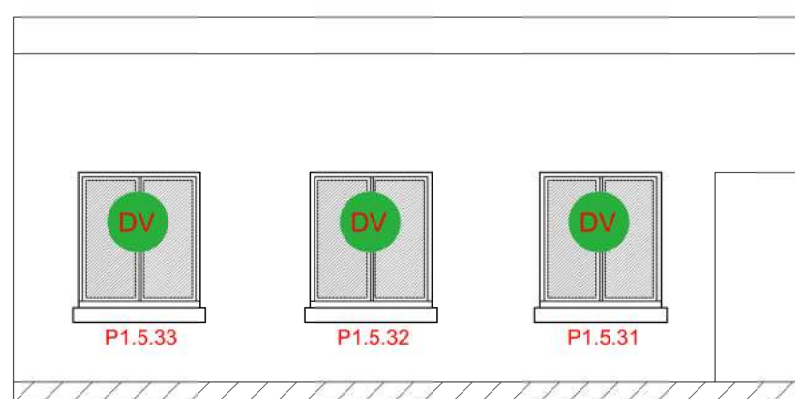
Façades Nord
Numérotation baies : N.n° niveau. n°baie

Légende

-  Bouchon pour lacune pierre de taille
-  Imposte non visible depuis l'intérieur
-  Dépose de glissières extérieures
-  Maille extérieure existante
-  Menuiseries non accessible, non concernée
-  Poignée de crémone à remplacer
-  Crémonne à remplacer
- Remplacement menuiserie : Dormants, ouvrants REM
Crémone en remploi
-  * Double vitrage 14 mm DV
- Restauration - RES
-  * Verre épais 6 mm V6

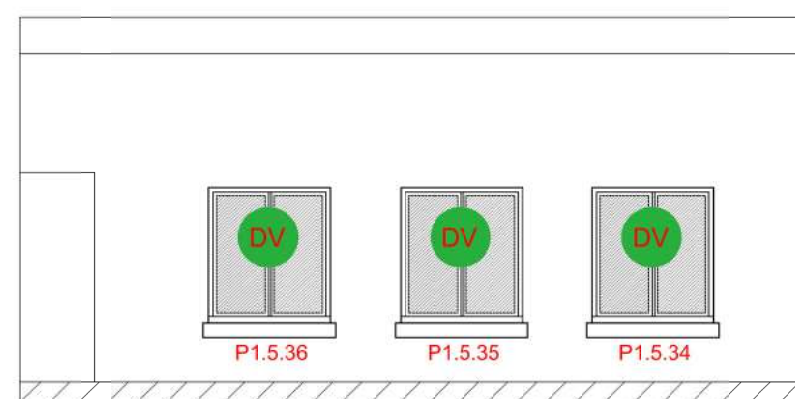


Cour Sud : Façade Nord

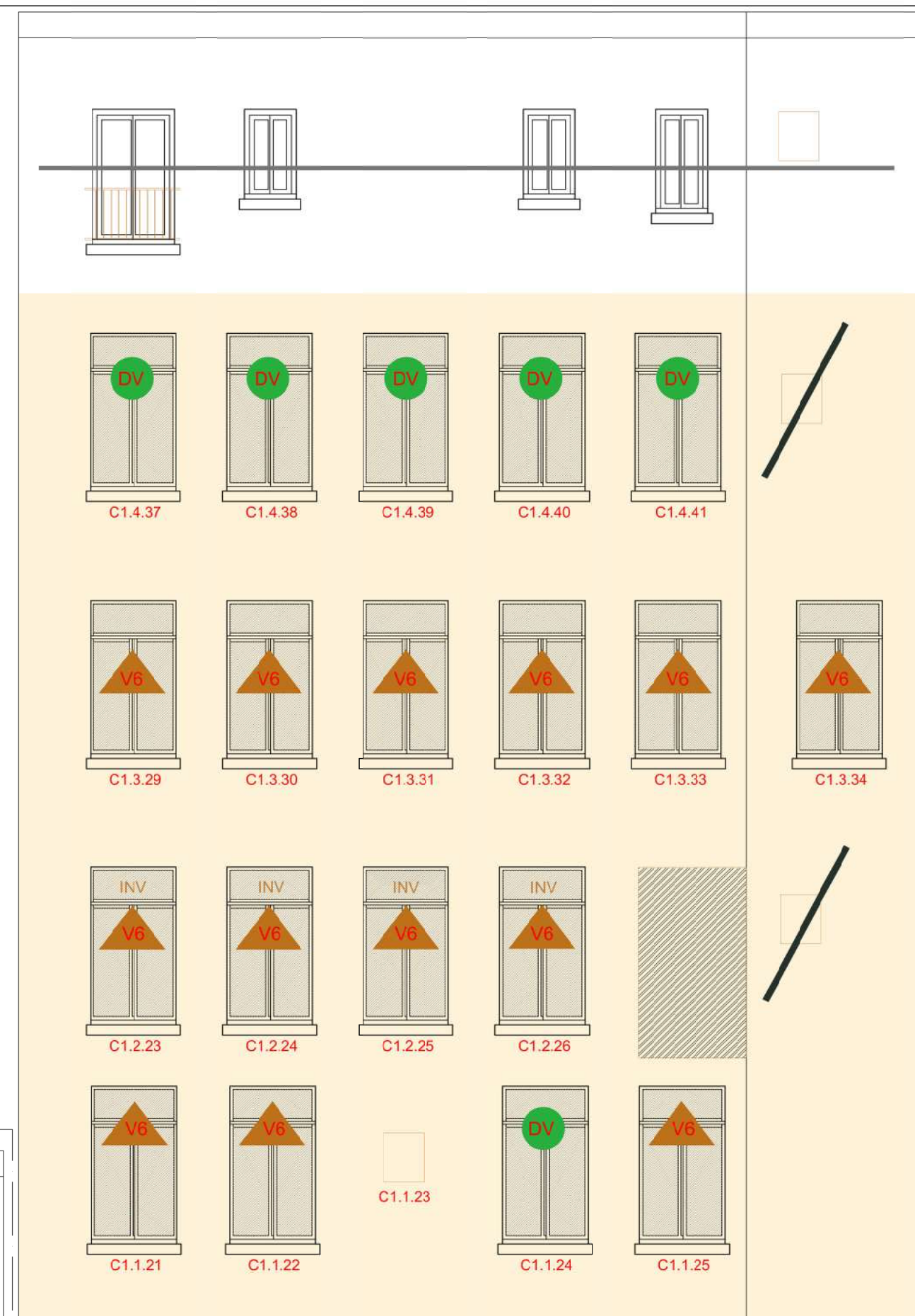


Patio : Façade Nord

Numérotation baies : P1.n° niveau. n°baie



Patio : Façade Sud



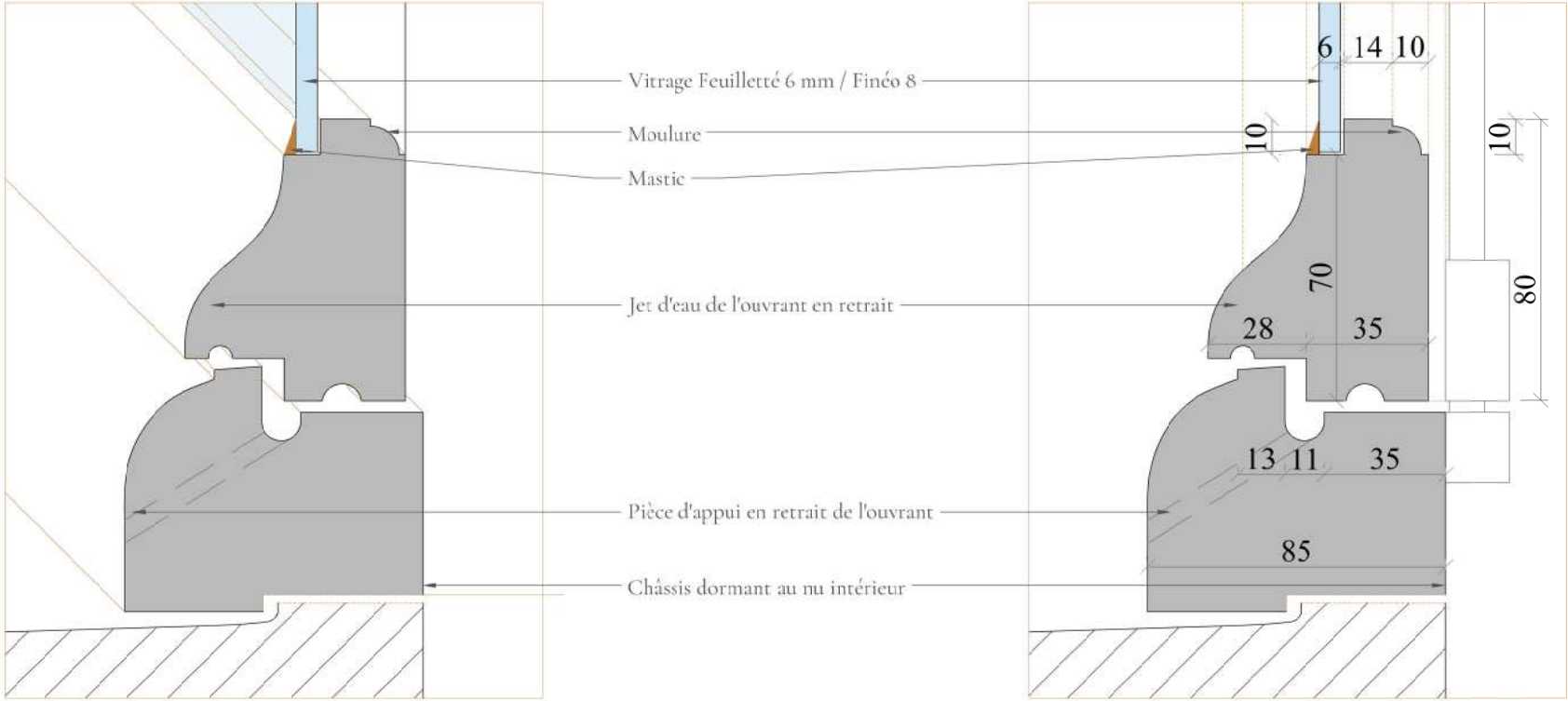
Cour Sud : Façade Sud

TC



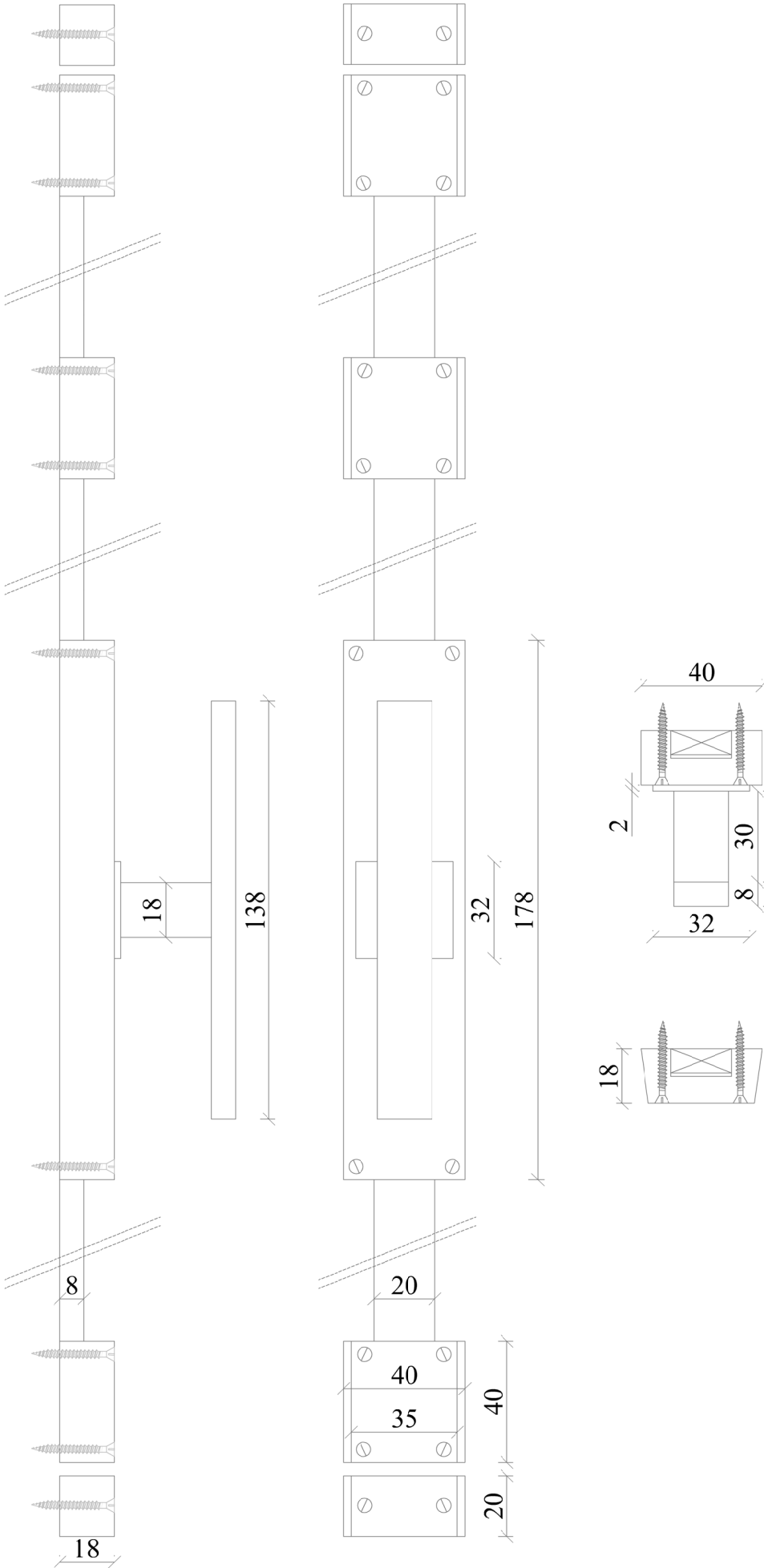
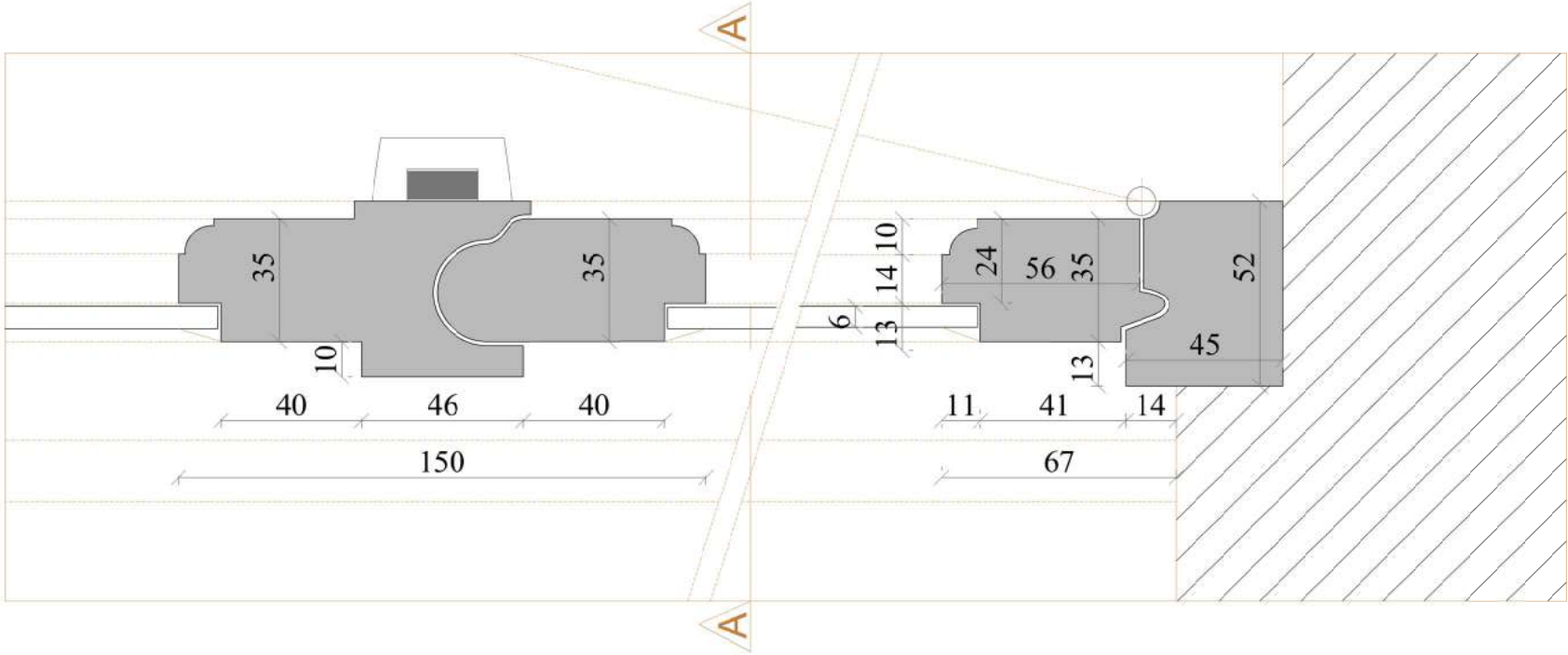
Cour Sud : Façade Ouest

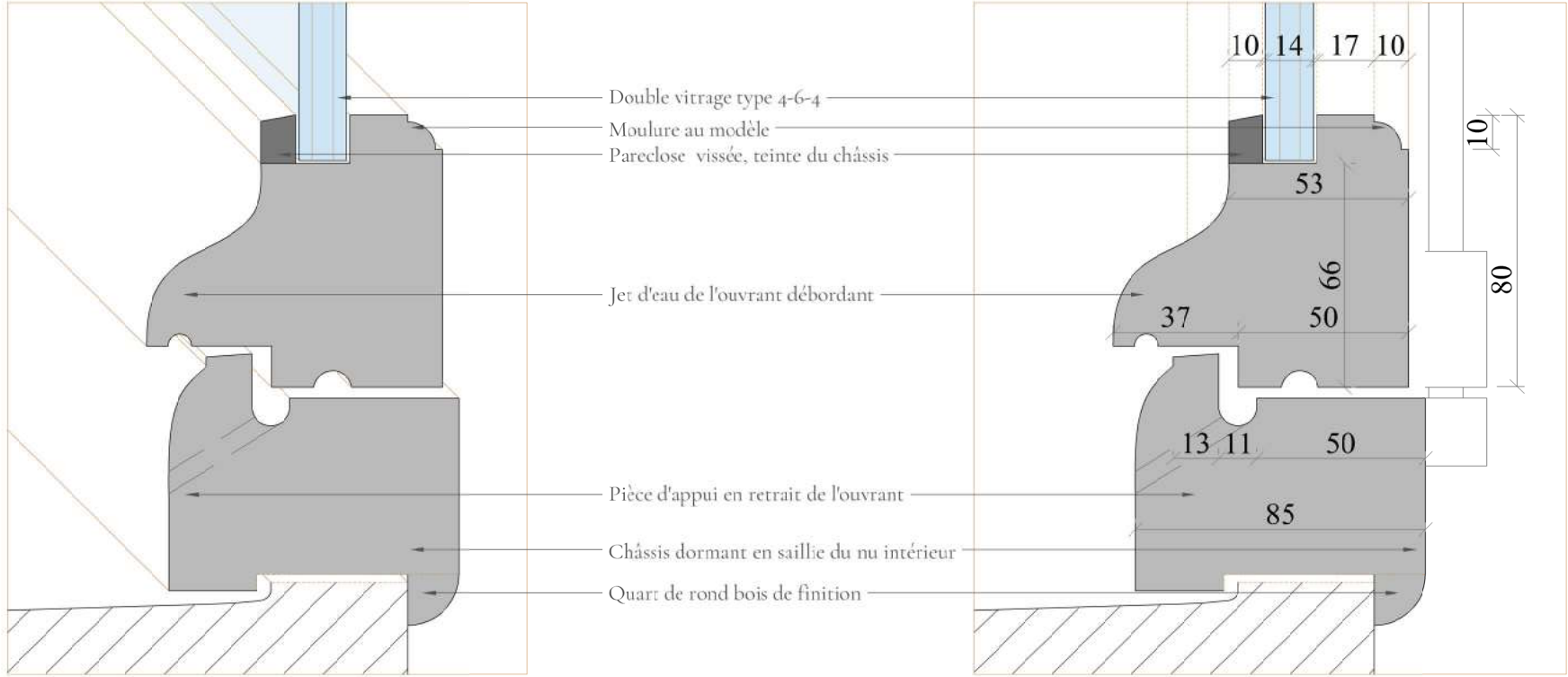
Numérotation baies : C1.n° niveau. n°baie



Coupe AA

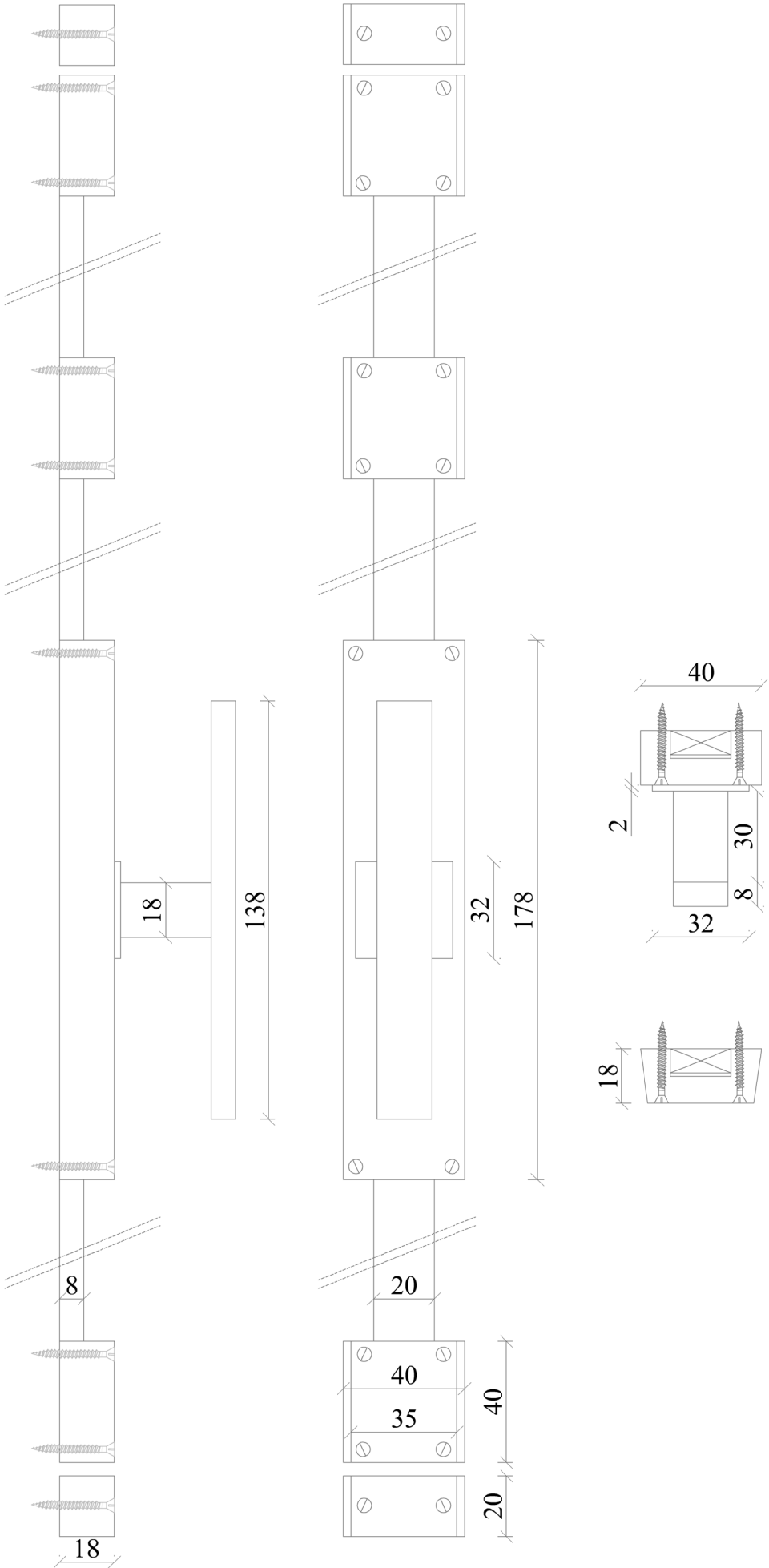
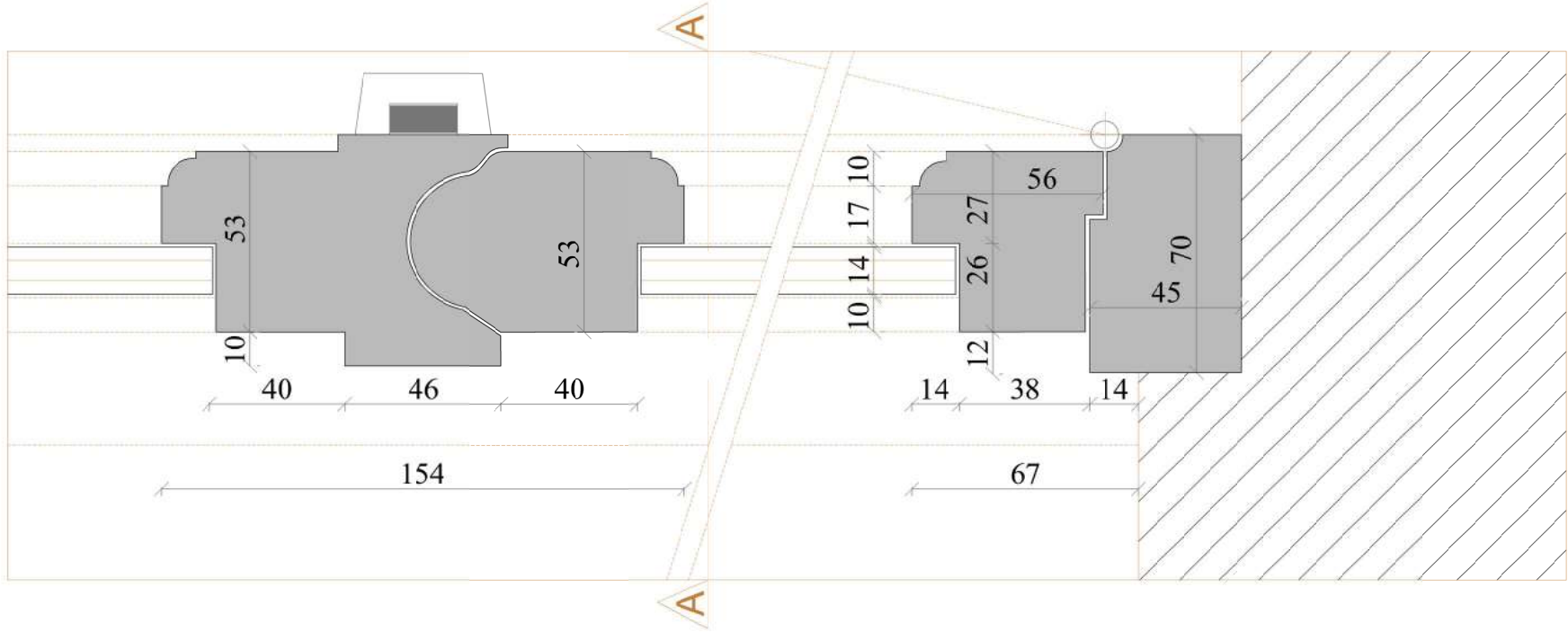
Coupe AA





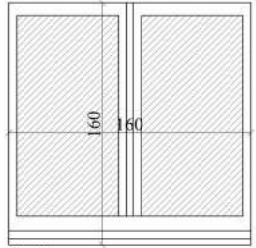
Coupe AA

Coupe AA




MENUISERIES EXISTANTES EN RESTAURATION

A RES - BAIE DE FRÛSE : 2 exemplaires



Ex : N.1.17

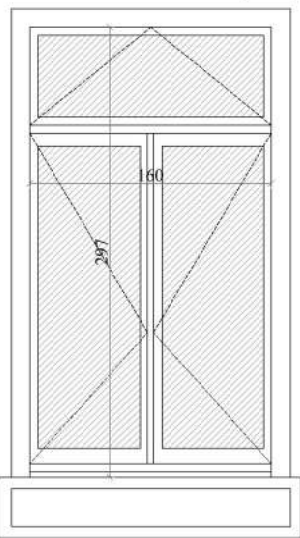


V6


Fenêtre chêne simple
Crémone en révision
Vitrage épais 6 mm
Dimension baie 160*160 cm



B RES - BAIE COURANTE : 25 exemplaires



Ex : E.3.20

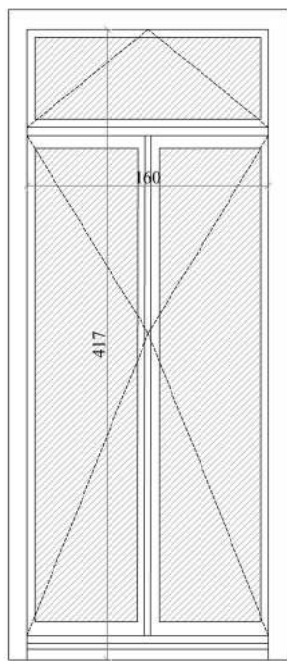


V6


Fenêtre chêne avec imposte
Crémone en révision
Vitrage épais 6 mm
Dimension baie 160*297 cm



C RES - PORTE-FENÊTRE : 3 exemplaire



Ex : E.2.15

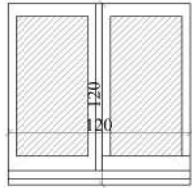


V6


Fenêtre chêne avec imposte
Crémone en remploi
Vitrage épais 6 mm
Dimension baie 160*417 cm



D RES - BAIE CARRÉE 120 : 12 exemplaires

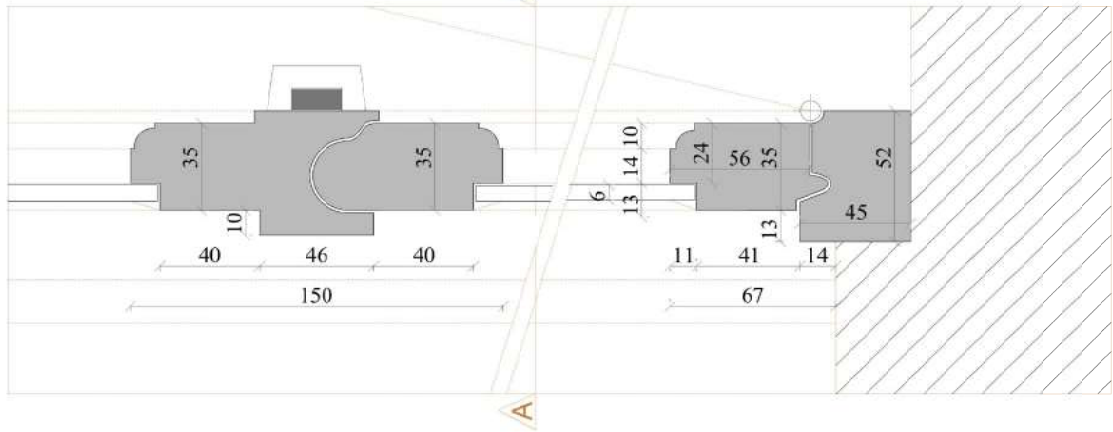
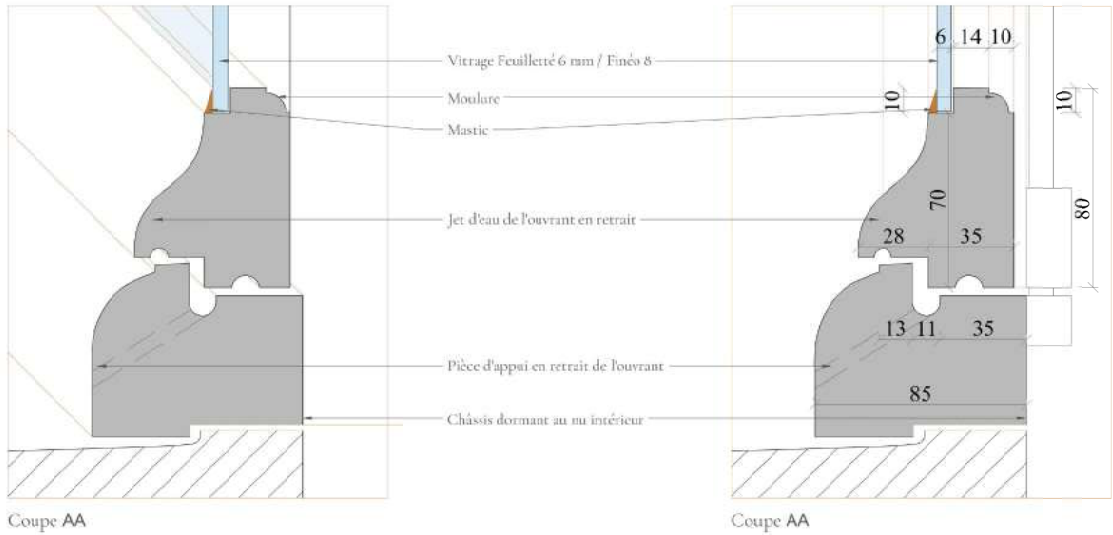
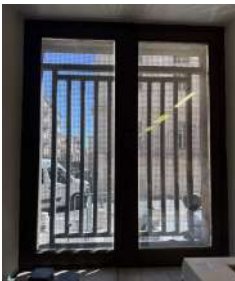


Ex : N.0.05

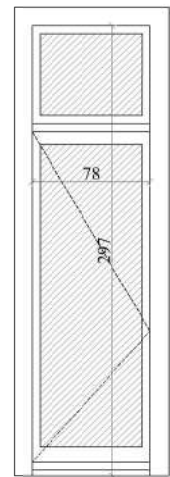


V6


Fenêtre chêne simple
Crémone en révision
Vitrage épais 6 mm
Dimension baie 120*120 cm



E RES - DEMI-CHÂSSIS : 12 exemplaires



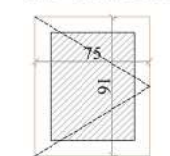
Ex : E.3.22




V6

Fenêtre chêne avec imposte
Crémone en révision
Vitrage épais 6 mm
Dimension baie 78*297 cm

F RES - FENESTRON : 1 exemplaire



Ex : CL.1.23



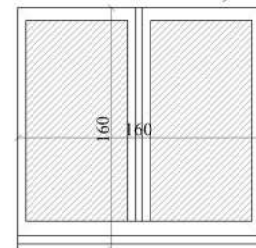
V6

Châssis en chêne
Quincaillerie en révision
Vitrage épais 6 mm
Dimension baie 75*91 cm



MENUISERIES NEUVES EN REMPLACEMENT

A REM - BAIE DE FRISE : 9 exemplaires



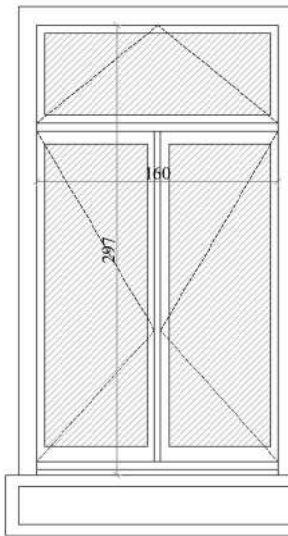
Ex : S.L.02

DV

Fenêtre chêne simple
Crémone en remploi
Double vitrage 4 / 6 / 4
Dimension baie 160*160 cm



B REM - BAIE COURANTE : 39 exemplaires



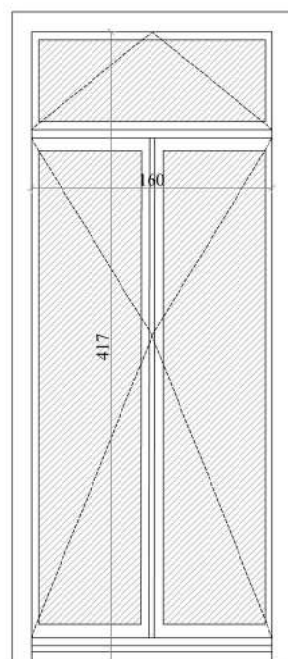
Ex : E.3.06

DV

Fenêtre chêne avec imposte
Crémone en remploi
Double vitrage 4 / 6 / 4
Dimension baie 160*297 cm



C REM - PORTE-FENÊTRE : 1 exemplaire



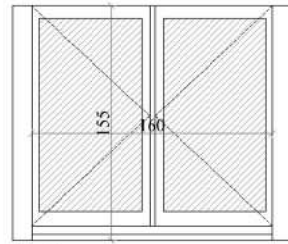
Ex : E.2.15

DV

Fenêtre chêne avec imposte
Crémone en remploi
Double vitrage 4 / 6 / 4
Dimension baie 160*417 cm



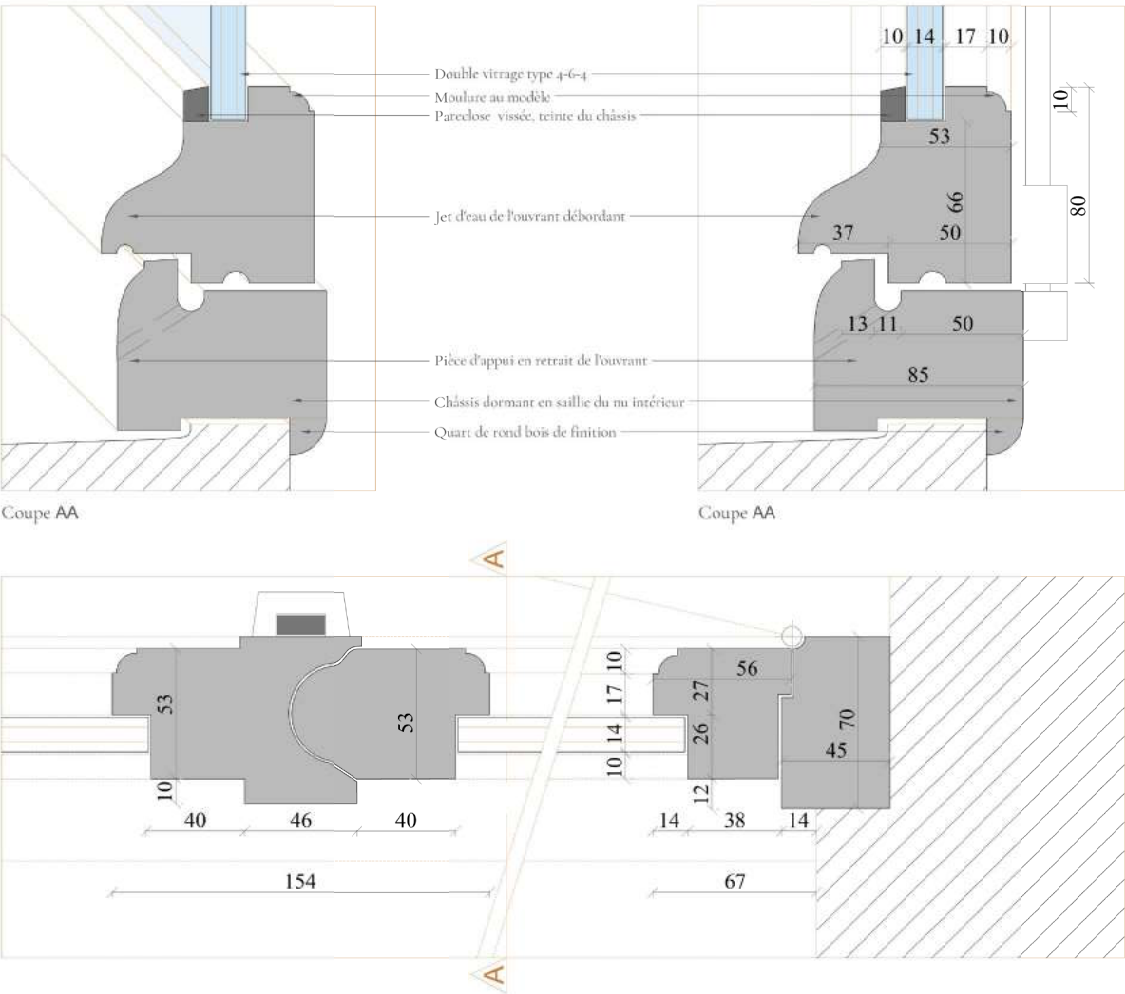
F REM - BAIE CARRÉE 160 : 22 exemplaires



Ex : S.5.01

DV

Fenêtre chêne simple
Crémone neuve
Double vitrage 4 / 6 / 4
Dimension baie 160*155 cm



TABLEAUX EXTÉRIEURS

Les encadrements de baies sont en pierre de taille et en enduit sur les cours intérieures.

Certains tableaux présentent des dégradations : lacunes, épaufrures, gonflement, fissures...

1/ Baies menuiseries bois

- Lorsque les tableaux sont équipés de rails métalliques, guidant les anciens rideaux roulants, l'intervention se cantonne à la zone comprise entre le rail et la menuiserie.
- Lorsqu'il n'y a pas de rail, le tableau est à prendre en considération dans son intégralité.



Présence de rail
Cas exceptionnel de dégradation



Présence de l'ancien dormant scié
Absence de rail

2/ Baies verrières

Les plus importantes pathologies se trouvent sur les encadrements des baies équipées de vitraux. Des greffes ou des bouchons seront nécessaires.



Baie sur rue Pollak



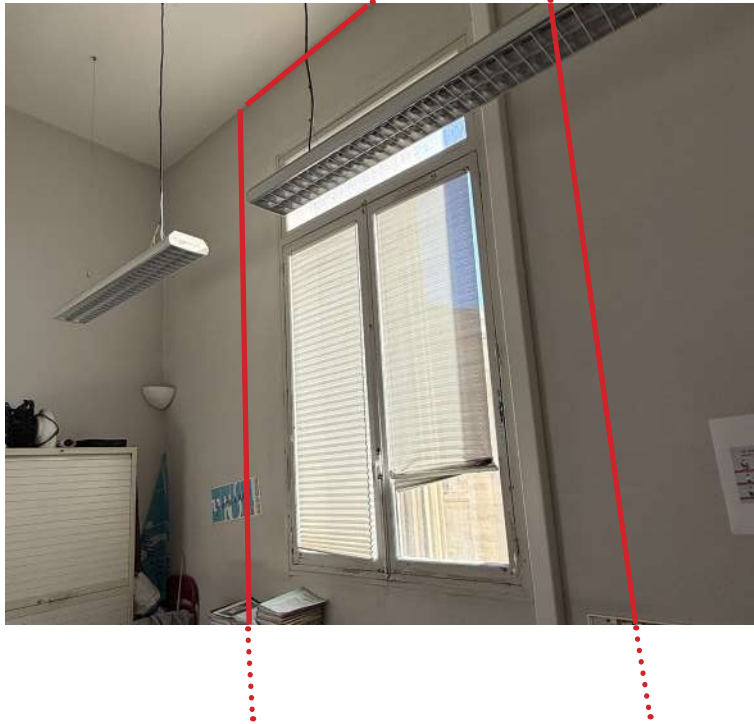
Baie sur rue Grignan

PAROIS VERTICALES

Selon les baies, différents cas de figure existent :

1/ Menuiserie au nu intérieur du mur

La zone d'intervention de masquage des scellement (plâtre et peinture) est à réaliser sur une bande toute hauteur de 20 cm de part et d'autre, allège comprise.



2/ Ébrasement

La zone d'intervention de masquage des scellement (plâtre et peinture) est à réaliser sur l'emprise de l'ébrasement, allège comprise.



PAROIS HORIZONTALES

Selon les baies, différents cas de figure existent :

A/ Menuiserie libre

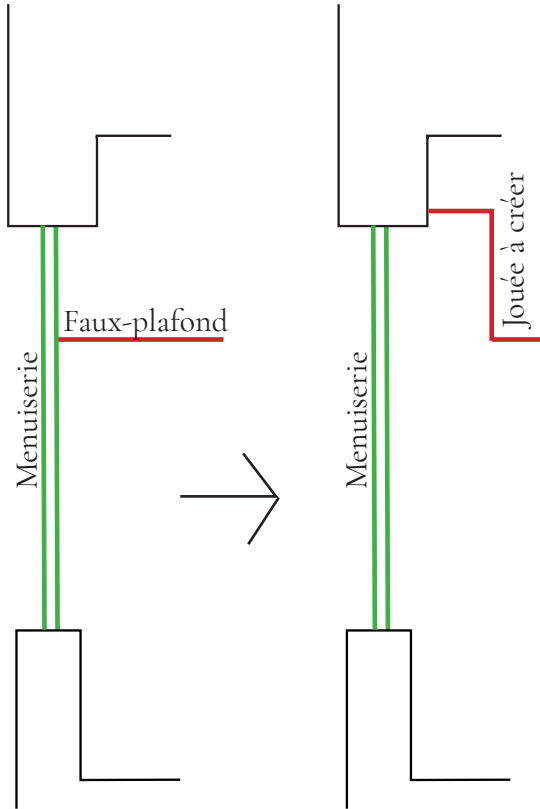
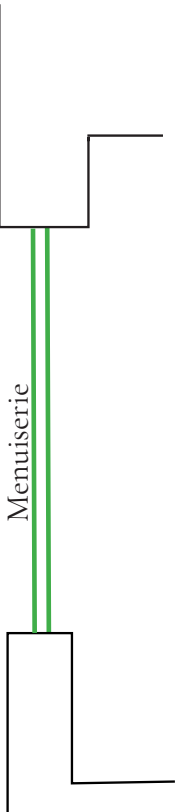
Pas de mesure particulière.

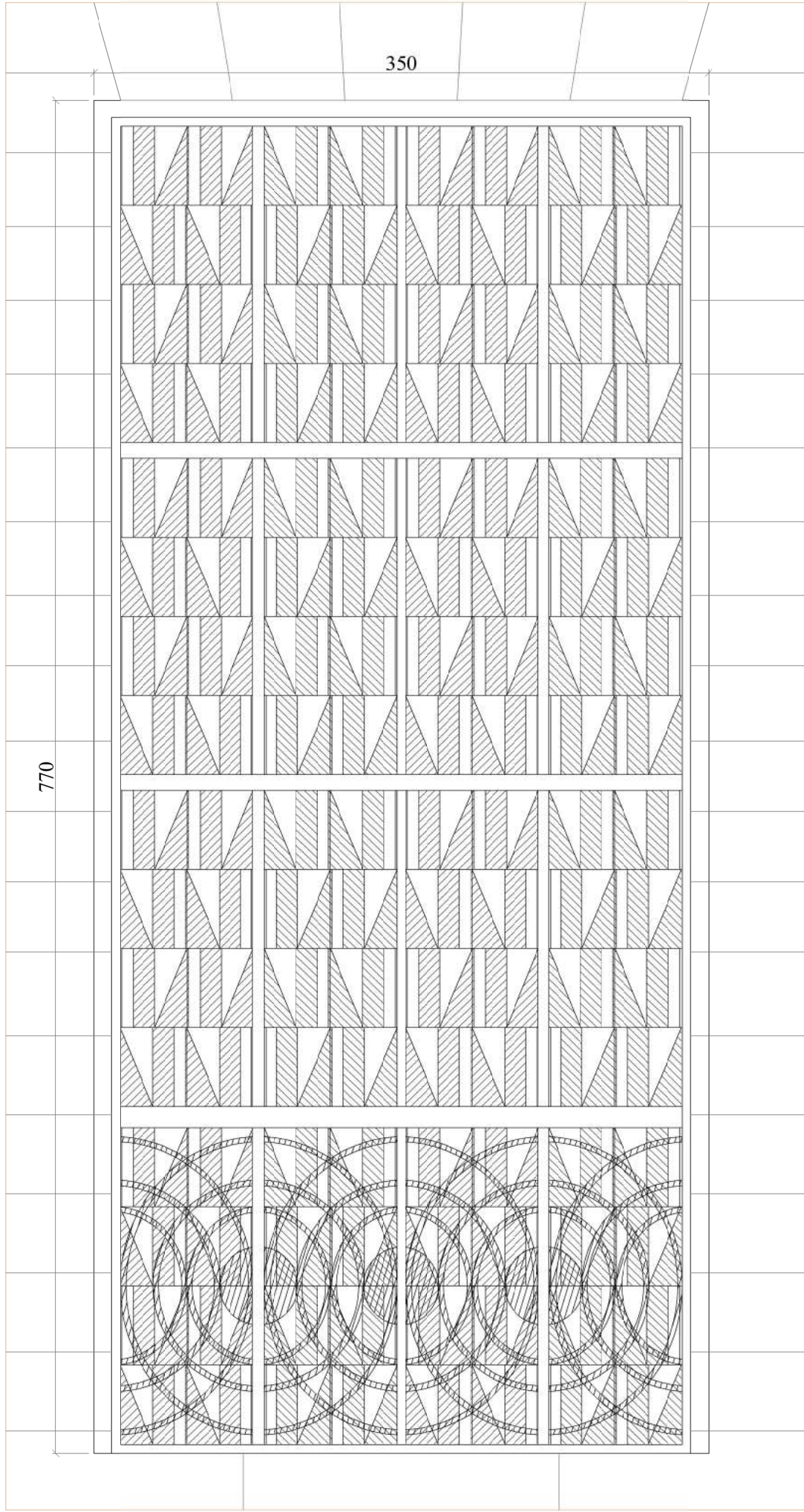
Les différents cas 1 et 2 et A et B sont combinés



B/ Présence de faux plafond, recouvrant tout ou partie de l'imposte

Il s'agit de le déposer sur 40 cm et de faire une jouée pour laisser libre la menuiserie.





VERRIÈRE FORMÉE DE 16 PANNEAUX : 6 exemplaires
Dimension : 350*770 cm



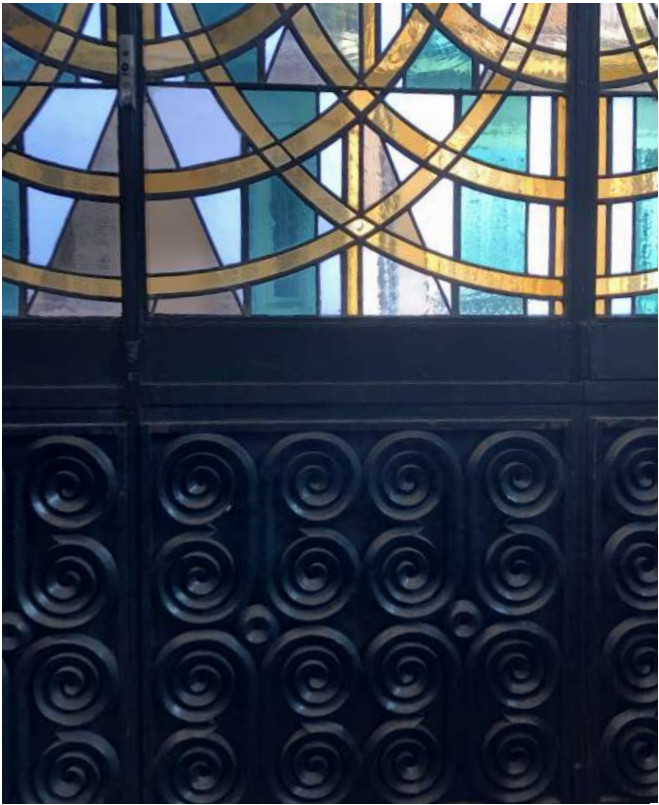
Rares cas de casse



Déformation des baguettes de plomb

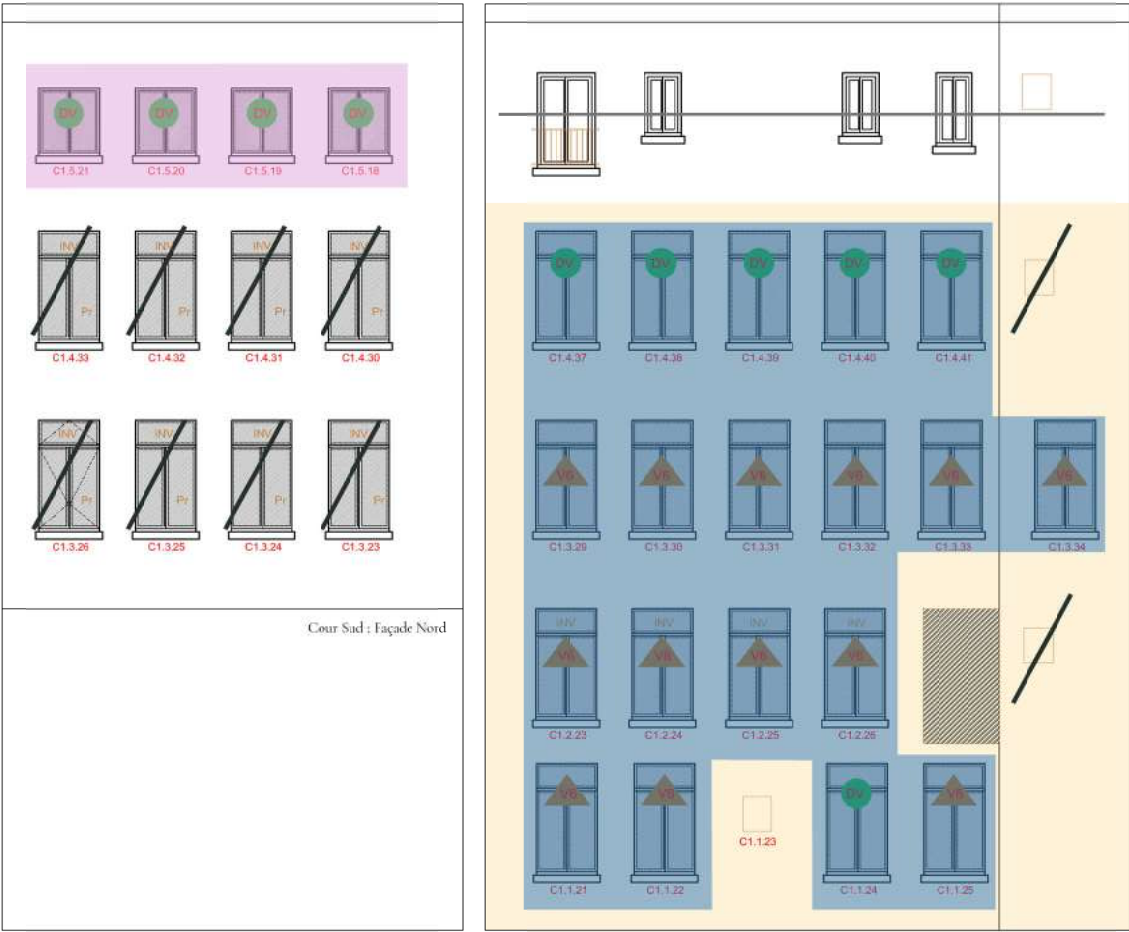


Traverse en remplacement
Ébrasement en marbre fragile à laisser en place



Partie basse des ouvrants en ferronnerie





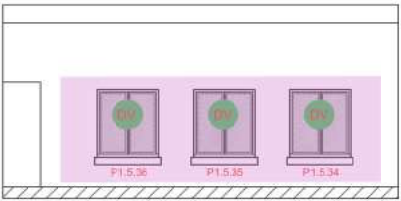
Cour Sud : Façade Sud

0 2 5 m

Cour Sud : Façade Ouest



Patio : Façade Nord



Patio : Façade Sud

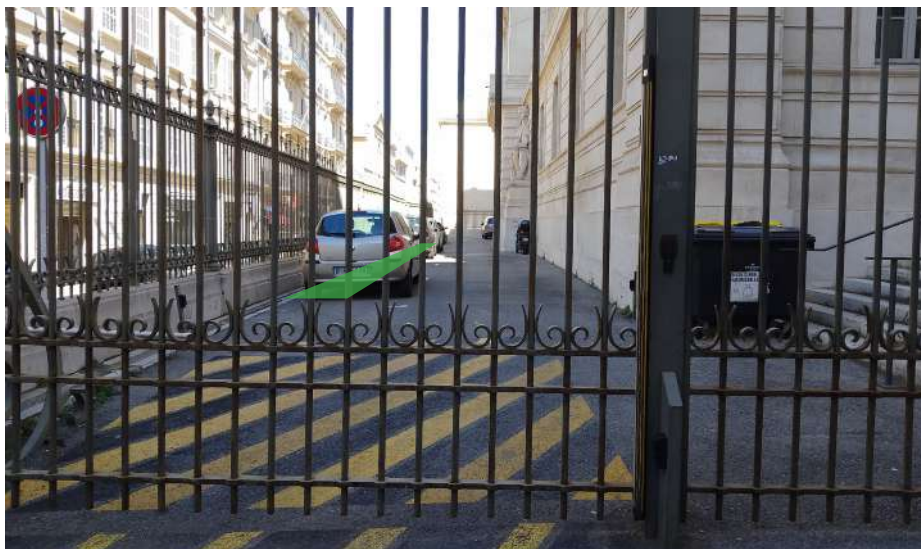
Légende

Tranche ferme

Tranche conditionnelle



A



B



C

➔ Travaux
➔ TJ

PLAN D'INSTILLATION DE CHANTIER

La base vie des compagnons (dont raccordement eaux usées et eau potable) ainsi que des zones de stockages des menuiseries en cours de restauration, en attente de retrait ou de pose seront nécessaires.
La cour du Tribunal P1 offre également la possibilité de réaliser sur place des menus travaux sur des menuiseries en conservation. Avantage non négligeable en termes de temps et de manutention.
Les accès véhicules du tribunal judiciaire existants (en bleu) sont maintenus tandis que des bungalows peuvent être installés en extérieur, contre les grilles et non contre le bâtiment par mesure de sécurité. La distance à parcourir est ainsi très réduite.

